

戸建

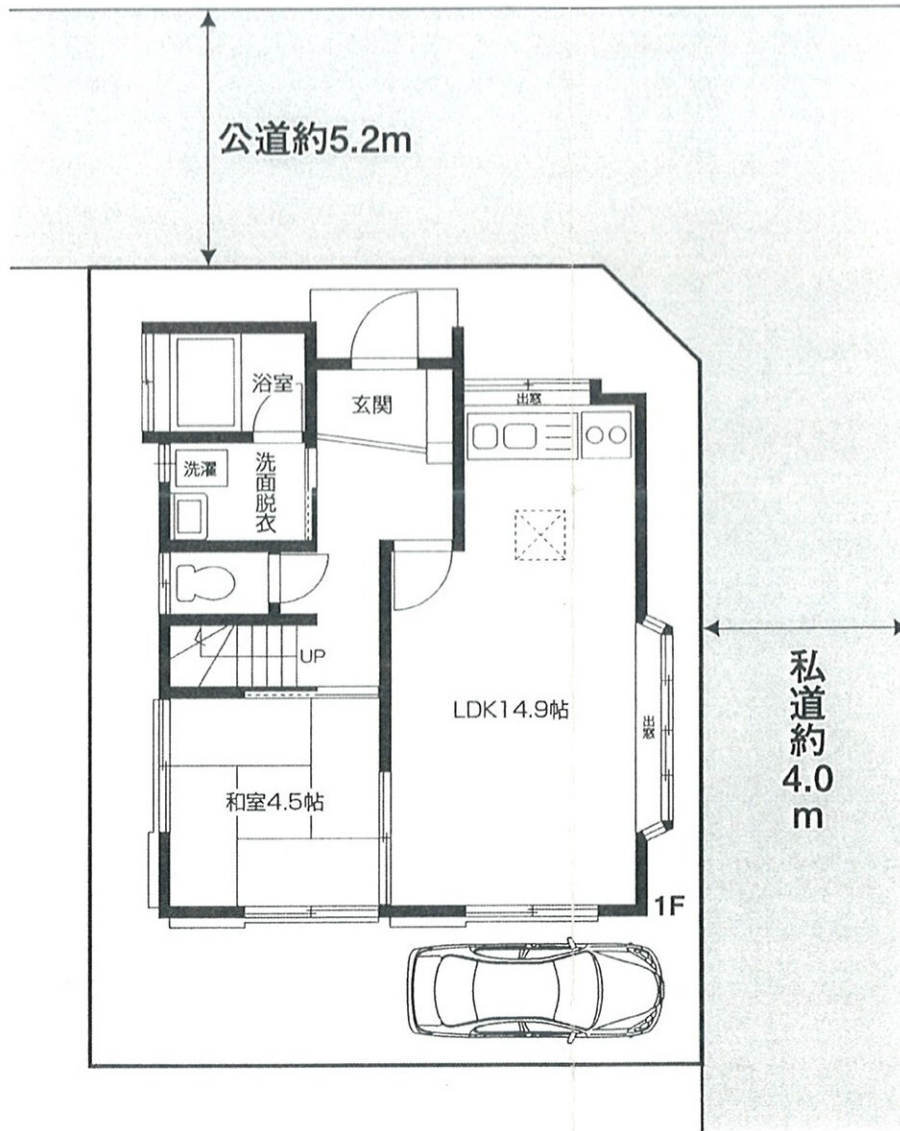
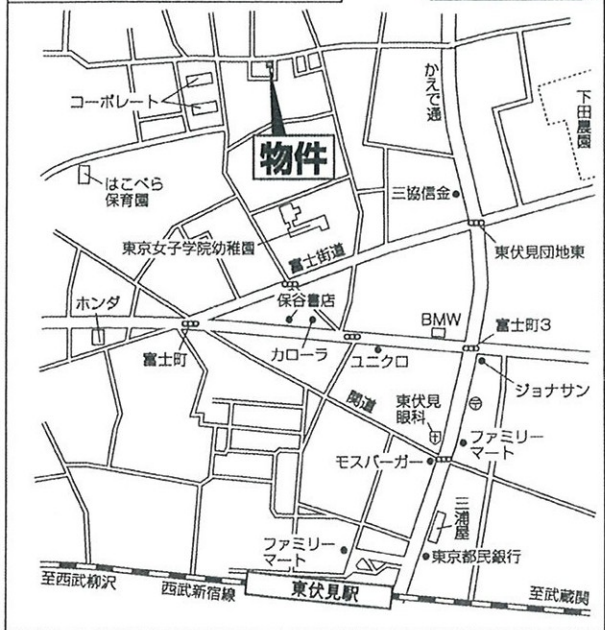
〈西東京市〉

富士町2丁目

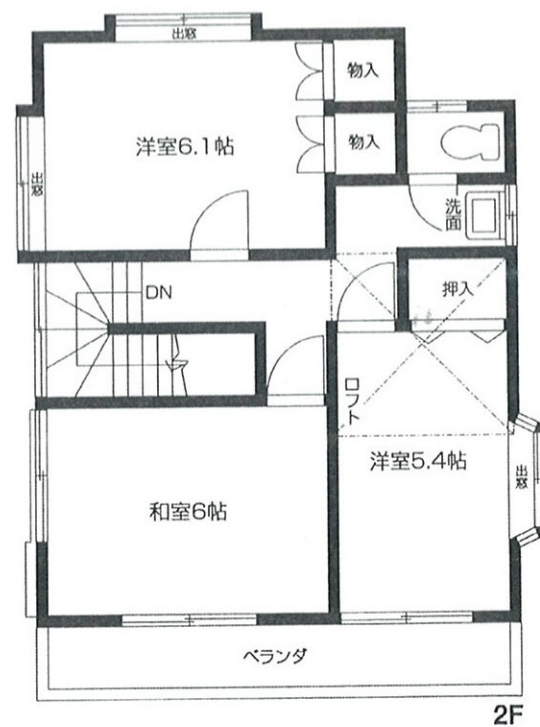
西武新宿線
「東伏見」駅徒歩11分



現地案内図



○平成4年6月築
○北東・角地につき
陽当たり、通風良好



〔物件概要〕
■所在地/西東京市富士町2丁目1-5 ■土地権利/所有権 ■土地面積/78.20㎡(23.65坪)(公簿)私道負担(別) 27.32㎡(8.26坪) ■地目/宅地 ■地勢/平坦地 ■接道状況/北側5.2m完全舗装公道・東側4.0m完全舗装私道(位置指定有) ■建物面積/1階40.16㎡ 2階41.81㎡ 合計81.97㎡(24.79坪)(公簿) ■建物構造/木造スレート葺2階建 ■都市計画/市街化区域 ■用途地域/第1種低層住居専用地域 ■建ぺい率/40% ■容積率/80% ■法制限/第1種高度地区・防火指定なし ■築年月/平成4年6月完成 ■設備/都市ガス・公営水道・本下水 ■現況/空室 ■引渡し/相談 ※図面と現況に相違がある場合は現況優先とします。

Life Information

市立碧山小学校まで……………約290m
市立保谷中学校まで……………約680m
丸正保谷天神店まで……………約270m
下田内科クリニックまで……………約400m

価格 **3,780**万円